

ontrolAgro®



AGRICULTURA DE PRECISIÓN

EQUIPO Y REPUESTOS

CATÁLOGO

06.2017

www.controlagro.com.ar



Soluciones Integrales
de Ingeniería y Desarrollo S.R.L.

1. Equipos.	
1.1 Planilla de pedido	3.
1.2 Composición del código de equipo.....	5.
2. Repuestos	
2.1 Boutique.....	6.
2.2 Conectores, prensacables, sello y terminales.	7.
2.3 Herramientas	9.
2.4 Partes eléctricas	12.
2.4.1 adaptador, chicote y ECU	12.
2.4.2 prolongaciones hembra hembra	13.
2.4.3 prolongaciones macho hembra	13.
2.4.4 prolongaciones macho macho	14.
2.4.5 Instalaciones “T”	15.
2.4.6 zócalos para sensores ópticos.	15.
2.4.7 kit lanza	15.
2.4.8 kit tolva.....	16.
2.4.9 kit alimentación /tractor.....	17.
2.4.10 kit alimentación sensores ópticos.....	17.
2.4.11 Sensores	19.
2.5 GPS	20.
2.6 Soportes varios.....	20.
2.7 Varios.....	21.
2.8 Módulos indicadores, cargador y ECU.....	23.
2.9 Módulos varios	24.
2.10 Tubos de bajada	25.
2.11 Manuales y folletos	25.
2.12 Variable de siembra y/o fertilización con cajas mecánicas.....	27.
2.12.1 Modelos de cajas, marca Garro Fabril	27.
2.12.2 Modelos de cajas, marca Oripon.	28.
2.12.3 Repuestos comunes para Garro Fabril y Oripon.....	29.
2.12.4 Repuestos específicos para Garro Fabril	30.
2.12.5 Repuestos específicos para Oripon	30.
2.12.6 Partes eléctricas para variable	32.
2.12.6.1 Kit alimentación de caja.....	32.
2.12.6.2 kit alimentación y tractor.....	32.
2.12.6.3 Kit lanza.....	32.
2.12.6.4 Kit tolva (sembradoras air drill)	33.
3 Repuestos específicos equipo comando embrague Air Drill.	
3.1 Módulos.	34.
3.2 Kit sensor inductivo.....	34.
3.3 Partes eléctricas y manual del usuario.....	34.
3.4 Repuestos equipos discontinuados.....	35.

1 Equipos.

1.1 Planilla de pedidos de Equipos.

Datos de Sembradora

Marca					Modelo				
Monitor	CAS 1500	CAS 2700	CAS 2500	CAS 4500	CAS 5100				
Cantidad de sensores siembra					Cantidad de sensores fertilizantes				

Placa.

Tipo de distribuidor	Chorrillo	Mecanica	Neumática/marca			

Sembradoras Air Drill	Chorrillo	Mecánica	Neumática	Monodisco	Doble disco

Cantidad de modulos y/o tandem que está dividida la sembradora.	
---	--

Cantidad de sensores por cada módulo.	
---------------------------------------	--

Separación entre surcos. (*)	17.5 cm	20 cm	35 cm	45 cm	52 cm	70 cm	90 cm

(*) Marque todas las combinaciones posibles

Chicote de bajada: 20cm 1 m o 1.60 m	17.5 cm	20 cm	35 cm	45 cm	52 cm	70 cm	90 cm

	Semilla	Fertilizante
Sensor de rotación de ejes		
Sensor de tolva		
Sensor de RPM		

Cajas Variables.

ORIPÓN						
2 levás		3 levás		5 levás		
Izquierda	Derecha	Izquierda	Derecha	Izquierda	Derecha	
Sentido horario						
Sentido antihorario						

GARRO FABRIL			
3 levás		6 levás	
Izquierda	Derecha	Izquierda	Derecha
DISTANCIA ENTRE CAJAS			
	Maestras	Esclavas	Distancia entre cajas
SIEMBRA VARIABLE			
FERTILIZACIÓN VARIABLE			

Otros: prolongadores, tapones, observaciones, datos, etc.

DATOS DE FACTURACIÓN DEL EQUIPO

APELLIDO Y NOMBRE: _____

CUIT: _____

TELÉFONO: _____

FORMA DE PAGO: _____

DATOS DEL INSTALADOR, DIRECCION A ENVIAR EL EQUIPO

APELLIDO Y NOMBRE: _____

DIRECCIÓN: _____ TELÉFONO: _____

LOCALIDAD: _____ PROVINCIA: _____

1.2 COMPOSICIÓN DEL CÓDIGO DE EQUIPO.

XC2700C12SD12FS70CM

MODELO DEL EQUIPO: ←

XC 1500C (CAS 1500)



XC 2500C (CAS 2500)



XC 2700C (CAS 2700)



XC 4500C (CAS 4500)



XC 5100C (CAS 5100)



CANTIDAD DE SENSORES: ←

DE 00 A 64 SENSORES, PARA LOS EQUIPOS
CAS 1500 - CAS 2700 - CAS 2500

DE 00 A 128 SENSORES, PARA LOS EQUIPOS
CAS 4500 - CAS 5100

INDICADOR DE SENSORES: ←

SS (SEMILLA SIMPLE).

SD (SEMILLA DOBLE).

→ **SEPARACIÓN ENTRE SURCOS:**

17.5 CM C/ CHICOTE 20 CM.

20 CM C/ CHICOTE 100 CM.

20 CM C/ CHICOTE 20 CM.

35 CM C/ CHICOTE 100 CM.

35 CM C/ CHICOTE 160 CM.

35 CM C/ CHICOTE 20 CM.

45 CM C/ CHICOTE 100 CM.

45 CM C/ CHICOTE 20 CM.

52 CM C/ CHICOTE 100 CM.

52 CM C/ CHICOTE 160 CM.

52 CM C/ CHICOTE 20 CM.

70 CM C/ CHICOTE 100 CM.

70 CM C/ CHICOTE 160 CM.

90 CM C/ CHICOTE 100 CM.

→ **INDICADOR DE SENSORES:**

FS (FERTILIZANTE SIMPLE).

FD (FERTILIZANTE DOBLE)

→ **CANTIDAD DE SENSORES:**

DE 00 A 64 SENSORES, PARA EQUIPOS
CAS 1500 - CAS 2700 - CAS 2500

DE 00 A 128 SENSORES, PARA EQUIPOS
CAS 4500 - CAS 5100

IMPORTANTE:

EXISTEN SEMBRADORAS, A LAS CUALES ES NECESARIO REEMPLAZARLE LOS TUBOS DE BAJADAS;
PRINCIPALMENTE, EN MODELOS DE SEMBRADORAS MAS ANTIGUAS.

NOTA 1:

EL CÓDIGO DEL REPUESTO/PRODUCTO/EQUIPO SE ENCUENTRA RESALTADO EN NEGRITA.

NOTA 2:

EL DETALLE DEL REPUESTO/PRODUCTO/EQUIPO, SE ENCUENTRA EN LETRA STANDARD.

2 REPUESTOS.

2.1 BOUTIQUE



LBANCONTROLAGRO.

BANDERA CONTROLAGRO 150 X 90 CM.



BBOLIGRAFO.

BOLÍGRAFO IMPRESO CONTROLAGRO- TELEMETRIC



LCALCONT12X23.5CMCO

CALCOMANÍA CONTROLAGRO12X23.5 CM 2 COLORES



BGORSAND

GORRA CONTROLAGRO BORDADO SANDWICH NEGRO C/ LINEA AMARILLO



BTMATECONTROLAGRO

MATE PUBLICITARIO CONTROLAGRO.



BTREMCONTROLAGRO

REMERA ESTAMPADA CONTROLAGRO (TALLES: 3, 4 Y 5)

2.2 CONECTORES, CUBRETERMINALES, PRENSACABLES, SELLOS Y TERMINALES.



MCPC4V-M020660.

CONECTOR AMP M 4 VÍAS CPC AÉREO 0-0206060-1

MCPC9V-M0206708,

CONECTOR AMP M 9 VÍAS CPC AÉREO 0-0206708-1



MPRECABAMP9V.

PRENSACABLE AMP CPC9 VÍAS 0-0206966-1/7

MPRECABAMP4V.

PRENSACABLE AMP CPC P4 VÍAS 0-0206062-1



MTERAMP-HO-066101-2.

TERMINAL AMP H PIN ESTAÑADO CPC RED 0-066101-2



MCPC4V-H0206061.

CONECTOR AMP H 4 VÍAS CPC CHASIS 0-0206061-1

MCPC9V-H0206705.

CONECTOR AMP H 9 VÍAS CPC CHASIS 0-0206705-1



MPRECABAMP9V.

PRENSACABLE AMP CPC9 VÍAS 0-0206966-1/7

MPRECABAMP4V.

PRENSACABLE AMP CPC P4 VÍAS 0-0206062-1



MTERAMP-M066099-2.

TERMINAL AMP M PIN ESTAÑADO CPC RED 0-066099-2



PCONFITCH4217.

CONECTOR FICHA HEMBRA (CHASIS)
7 CONT. TCH 4217 PLÁSTICA



PCONFITCH5197.

CONECTOR FICHA MACHO (AÉREO) 7
CONT. TCH 5197 PLÁSTICA.



PCONFITCH5851.

CONECTOR FICHA HEMBRA (CHASIS) 7
CONT. TCH 5851 PLÁSTICA. MODELO REFORZADO.



FCLIP47171.

TERMINAL CLIP DE UNIÓN (11047CB171)



PCONFITCH5951.

CONECTOR FICHA MACHO (AEREO) 7
CONT. TCH 5951 PLÁSTICA. MODELO REFORZADO.



FCLIP47171.

TERMINAL CLIP DE UNIÓN (11047CB171)



MCUBTERM3VAMP.

CUBRE TERMINAL BLINDADO MACHO 3 VÍAS AMP
0-0282087-1



MSESIL8595AMP.

SELLO SILICONA AMP (281934-2)
COA008595



MTERAMP-M282110-1.

TERMINAL HEMBRA AMP COD. 282110-1 P/CON BLINDADO



MCUBTERH3VAMP.

CUBRE TERMINAL BLINDADO HEMBRA 3 VÍAS AMP
0-0282105-1



MSESIL8595AMP.

SELLO SILICONA AMP (281934-2)
COA008595



MTERAMP-M282109-1.

TERMINAL MACHO AMP COD. 282109-1
P/CON BLINDADO



FTEROJAL10*1.6E.

TERMINAL MASA OJAL REFORZADO
10 X 1.6 MM

2.3 HERRAMIENTAS.



PCEPILLO.

CEPILLO DE CERDA BAQUETA NÚMERO 5 LARGO 50 A 60 CM



XPRGMANCM01.

EQUIPO PROGRAMADOR DE MANO CM01



XCVALIJA5M

EQUIPO VALIJA EXPOSICIÓN CAS 1500-2700-2500-
4500-5100



FESCRESB
ESCARIADOR REBABADOR



KAGCAGRO
KIT AGENTES CONTROLAGRO



FSCOPA25MM
SIERRA COPA 25 MM DIAM.



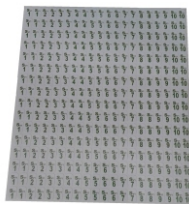
FSCOPA19MM,
SIERRA COPA 19 MM DIAM.



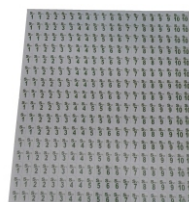
FADAPSCOPA
ADAPTADOR PARA SIERRA COPA



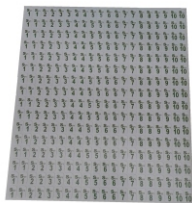
LCALIDE-FERT1/10,
CALCOMANÍA IDENTI. ENUMERADA
PARA FERTILIZANTE 1 AL 10



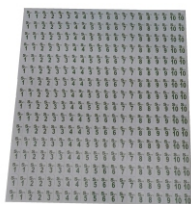
LCALIDE-FERT11/20,
CALCOMANÍA IDENTI. ENUMERADA
PARA FERTILIZANTE 11 AL 20



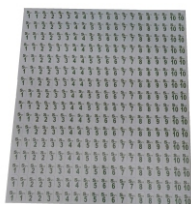
LCALIDE-FERT21/30,
CALCOMANÍA IDENTI. ENUMERADA
PARA FERTILIZANTE 21 AL 30



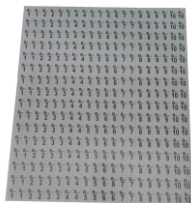
LICALIDE-FERT31/40,
CALCOMANÍA IDENTI. ENUMERADA
PARA FERTILIZANTE 31 AL 40



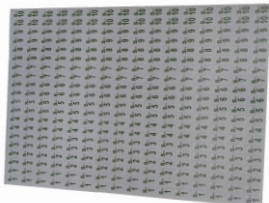
LICALIDE-FERT41/50,
CALCOMANÍA IDENTI. ENUMERADA
PARA FERTILIZANTE 41 AL 50



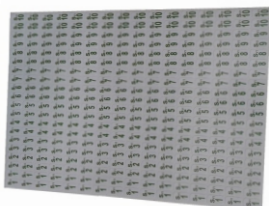
LICALIDE-FERT51/64,
CALCOMANÍA IDENTI. ENUMERADA
PARA FERTILIZANTE 51 AL 64



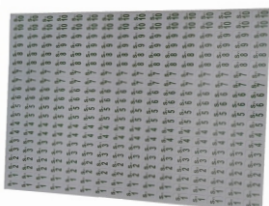
LICALIDE-FERT65/70,
CALCOMANÍA IDENTI. ENUMERADA
PARA FERTILIZANTE 65 AL 70



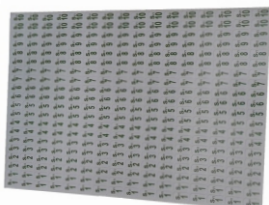
LICALIDE-SEMI41/50,
CALCOMANÍA IDENTI. ENUMERADA
PARA SEMILLA 41 AL 50



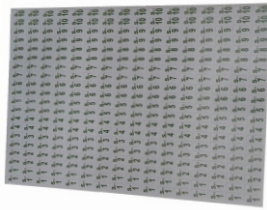
LICALIDE-SEMI51/64,
CALCOMANÍA IDENTI. ENUMERADA
PARA SEMILLA 51 AL 64



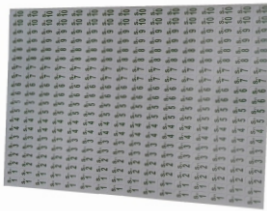
LICALIDE-SEMI65/70,
CALCOMANÍA IDENTI. ENUMERADA
PARA SEMILLA 65 AL 70



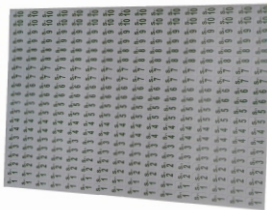
LICALIDE-SEMI1/10,
CALCOMANÍA IDENTI. ENUMERADA
PARA SEMILLA 1 AL 10



LCALIDE-SEMI11/20,
CALCOMANÍA IDENTI. ENUMERADA
PARA SEMILLA 11 AL 20



LCALIDE-SEMI21/30,
CALCOMANÍA IDENTI. ENUMERADA
PARA SEMILLA 21 AL 30



LCALIDE-SEMI31/40,
CALCOMANÍA IDENTI. ENUMERADA
PARA SEMILLA 31 AL 40

2.4 PARTES ELÉCTRICAS.

2.4.1 ADAPTADOR, CHICOTES Y ECU:



IEADAPAMP-CPC-H-H.
INSTALACIÓN ELÉCTRICA ADAPTADOR
AMP.CPC HEMBRA-HEMBRA



MCPC4V-H0206061.
CONECTOR AMP H 4 VÍAS CPC CHASIS 0-0206061-1
MCPC9V-H0206705.
CONECTOR AMP H 9 VÍAS CPC CHASIS 0-0206705-1



IEADAPSEMSVM-TR.
INSTALACIÓN ELECT. ADAPTADOR SEMBRADORA
VARIABLE A TRACTOR



IEADAPTRSVM-SEM.
INSTALACIÓN ELECT. ADAPTADOR TRACTOR
VARIABLE A SEMBRADORA



IEAMPH3*1*100CM.
INSTALACIÓN ELÉCTRICA AMP HEMBRA3X1X100CM.



IEAMPM3*0,50*100.
INSTALACIÓN AMP MACHO 3X0.5X100CM.

2.4.2 PROLONGACIONES HEMBRA -HEMBRA:



IEAMPH-H3*1*100.
INST. AMP. HEMBRA-HEMBRA
3X1X100CM DIAM. EX. 6,9MM

IEAMPH-H3*1*200.
INST. AMP HEMBRA-HEMBRA
3X1X200CM DIAM. EX. 6,9MM

IEAMPH-H3*1*300CM.
INST. AMP HEMBRA-HEMBRA
3X1X300CM DIAM. EX. 6,9MM

IEAMPH-H3*1*400CM.
INST. AMP HEMBRA-HEMBRA
3X1400CM DIAM. EX. 6,9MM

2.4.3 PROLONGACIONES MACHO - HEMBRA:



IEAMPM-H3*1*100CM.
INSTALACIÓN AMP MACHO-HEMBRA
3X1X100CM DIAM. EX. 6,9MM

IEAMPM-H3*1*1000CM.
INSTALACIÓN AMP MACHO-HEMBRA
3X1X1000CM DIAM. EX. 6,9MM

IEAMPM-H3*1*200CM.
INSTALACIÓN AMP MACHO-HEMBRA
3X1X200CM DIAM. EX. 6,9MM

IEAMPM-H3*1*2000CM.
INSTALACIÓN AMP MACHO-HEMBRA
3X1X2000CM DIAM. EX. 6,9MM



IEAMPM-H3*1*25.

INSTALACIÓN AMP MACHO-HEMBRA
3X1X25CM DIAM. EX. 6,9MM

IEAMPM-H3*1*300CM.

INSTALACIÓN AMP MACHO-HEMBRA
3X1X300CM DIAM. EX.6,9MM

IEAMPM-H3*1*400.

INSTALACIÓN AMP MACHO-HEMBRA
3X1X400CM DIAM. EX. 6,9MM

IEAMPM-H3*1*600CM.

INSTALACIÓN AMP MACHO-HEMBRA
3X1X600CM DIAM. EX.6,9MM

IEAMPM-H3*1.5*1600CM.

INSTALACIÓN AMP MACHO-HEMBRA
3X1,5X1600CM DIAM. EX. 6,9MM

IEAMPM-H3*1.5*200.

INSTALACIÓN AMP MACHO-HEMBRA
3X1.5X200CM DIAM. EX. 6,9MM

IEAMPM-H3*1.5*400,

INSTALACIÓN AMP MACHO-HEMBRA
3X1.5X400CM DIAM. EX. 6,9MM

IEAMPM-H3*1.5*600.

INSTALACIÓN AMP MACHO-HEMBRA
3X1.5X600CM DIAM. EX. 6,9MM

IEAMPM-H3*1.5*800.

INSTALACIÓN AMP MACHO-HEMBRA
3X1.5X800CM DIAM. EX. 6,9MM

2.4.4 PROLONGACIONES MACHO - MACHO:



IEAMPM-M-APACHE 9000.

INSTALACIÓN AMP MACHO-MACHO
1X4+1X1.5+1X1X300 CM APACHE 9000

IEAMPM-M3*1*100.

INSTALACIÓN AMP MACHO-MACHO
3X1X100CM DIAM. EX. 6,9MM

IEAMPM-M3*1*200.

INSTALACIÓN AMP MACHO-MACHO
3X1X200CM DIAM. EX. 6,9MM

IEAMPM-M3*1*30.

INSTALACIÓN AMP MACHO-MACHO
3X1X30CM DIAM.EX.6,9MM

IEAMPM-M3*1*300.

INSTALACIÓN AMP MACHO-MACHO
3X1X300 CM DIAM. EX. 6,9MM

IEAMPM-M3*1*400.

INSTALACIÓN AMP MACHO-MACHO
3X1X400CM DIAM. EX. 6,9MM

IEAMPM-M3*1*600.

INSTALACIÓN AMP MACHO-MACHO
3X1X600 CM DIAM. EX. 6,9MM



IEAMPM-M4*1*300CM.
 INSTALACIÓN AMP MACHO-MACHO
 4X1X300 CM DIAMETRO EXTERIOR 7MM

2.4.5 INSTALACIONES "T":



IET-MMH.
 INSTALACIÓN ELÉCTRICA "T" AMP
 MACHO-MACHO-HEMBRA



IET-MHH.
 INSTALACIÓN ELÉCTRICA "T" AMP
 MACHO-HEMBRA-HEMBRA

2.4.6 ZOCALO PARA SENSORES OPTICOS:



MZOCALO5H
 ZÓCALO MÚLTIPLE 5 CONECTORES AMP
 HEMBRA

MZOCALO6H
 ZÓCALO MÚLTIPLE 6 CONECTORES AMP
 HEMBRA

MZOCALO7H
 ZÓCALO MÚLTIPLE 7 CONECTORES AMP
 HEMBRA

2.4.7 KIT E INSTALACIONES DE LANZA:



KIELANZA12MCAS1000

KIT INST. ELECT. LANZA 12 M BUS1
CAS1000/1500/2500/2700/4500/AT

KIELANZA10MCAS1000

KIT INST. ELEC. LANZA 10 M BUS1
CAS1000/1500/2500/2700/4500

KIELANZA6MCAS1000

KIT INST. ELECT. LANZA 6 M BUS1
CAS1000//1500/2500/2700/4500

KIELANZA4MCAS

KIT INST. ELECT. LANZA 4 M BUS1
CAS1000/1500/2500/2700/4500



KIELANZA3MCAS1500

KIT INST. ELECT. LANZA 3 M CAS-1500/2700

KIELANZA6MCAS1500.

KIT INSTALACIÓN ELECT. LANZA 6 M CAS-1500/2700



KIELANZA12MCAS4000.

KIT INST. ELECT. LANZA 12M CAS4000 AUTO TRAILER

KIELANZA10MCAS4000.

KIT INST. ELECT LANZA 10M CAS4000 (BRIOSCHI-TEDESCHI-PLA)

KIELANZA6MCAS4000.

KIT INST. ELECT LANZA 6M CAS4000



KIELANZA4MCAS5000.

KIT INST. ELECT. LANZA 4 M CAS-5000

KIELANZA6MCAS5000

KIT INST. ELECT. LANZA 6 M CAS-5000

KIELANZA10MCAS5000.

KIT INST. ELECT. LANZA 10 M CAS-5000

2.4.8 KIT INSTALACIONES TOLVA:



KIE8MCAS5000/T

KIT INST.ELEC. 8 MTRS. CAS-5000 AIR DRILL TOLVA

KIE10MCAS5000/T

KIT INST.ELEC. 10 MTRS. CAS-5000 AIR DRILL TOLVA



KIETOLVA8MCAS4000

KIT INST.ELEC. 8 M CAS-4000 AIR DRILL TOLVA

KIETOLVA10MCAS4000

KIT INST.ELEC. 10 M CAS-4000 AIR DRILL TOLVA

2.4.9 KIT E INSTALACIONES TRACTOR:



KIEREPTRALANCAS4000,
KIT INST. ELEC. CPC REPARACIÓN TRACTOR-LANZA
CAS 1000-4000



KIECAS4000ALIM,
KIT INSTALACIÓN ELÉCTRICA ALIMENTACIÓN
CAS2500-4500



KIECAS1000TRA,
KIT INSTALACIÓN ELÉCTRICA DE TRACTOR BUS1
CAS1000/2500/4500



KIECAS1500TRA,
KIT INST. ELEC. DE TRACTOR CAS 1500/2700 6.5 M
KIECAS1500TRA
KIT INST. ELEC. DE TRACTOR CAS1500 3,5 M
KIECAS1500TRA-R
KIT INST. ELEC. DE TRACTOR CAS-1500/2700 6,5 M REFORZADA



KIECAS4000TRA,
KIT INSTALACIÓN ELÉCTRICA DE TRACTOR CAS4000

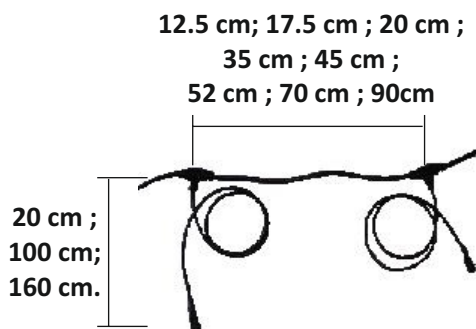


KIECAS5000ALIMTR3,
KIT INST. ELECT. ALIM. Y TRACTOR CAS 5000 3 MTS
KIECAS5000ALIMTR6.5,
KIT INST. ELECT. ALIM Y TRACTOR CAS 5000 6.5 MTS

2.4.10 KIT ALIMENTACION PARA SENSORES OPTICOS (BAJADAS):

IMPORTANTE:

SOLICITAR TANTOS KIT, COMO BAJADAS O SENSORES SE NECESITE; TENIENDO EN CUENTA QUE LA FOTO GRAFICADA, CORRESPONDE A DOS KITS.



KIECASASOS12.5M

KIT INST. ELÉCT. ALIMENT. DE SENSORES ÓPTICOS
12.5 P/MALETÍN.

KIECASASOS17, 5CHI20C

KIT INST. ELÉCT. ALIMENT. DE SENSORES ÓPTICOS 17.5CM
C/CHICOTE 20CM

KIECASASOS20

KIT INST. ELÉCT. ALIMENT. DE SENSORES ÓPTICOS 20CM

KIECASASOS20CHI20CM

KIT INST. ELÉC. ALIMENT. DE SENSORES ÓPTICOS 20 CM
C/CHICOTE 20 CM

KIECASASOS35

KIT INST. ELÉCT. ALIMENT. DE SENSORES ÓPTICOS 35CM

KIECASASOS35CHI160CM

KIT INST. ELÉC. ALIMENT. DE SENSORES ÓPTICOS 35 CM
C/CHICOTE 160CM

KIECASASOS35CHI20CM

KIT INST. ELÉCT. ALIMENT. DE SENSORES ÓPTICOS 35CM
C/CHICOTE 20CM

KIECASASOS45

KIT INST. ELÉCT. ALIM. DE SENSORES ÓPTICOS 45CM

KIECASASOS45CHI20CM

KIT INST. ELÉCT. ALIMENT. SENSORES ÓPTICOS 45CM
C/CHICOTE 20CM

KIECASASOS52

KIT INST. ELÉCT. ALIMENT. SENSORES ÓPTICOS 52CM

KIECASASOS52CHI20CM

KIT INST. ELÉCT. ALIMENT. SENSORES ÓPTICOS 52CM
C/CHICOTE 20CM

KIECASASOS52CHI160CM

KIT INST. ELÉCT. ALIMENT. SENSORES ÓPTICOS 52CM
C/CHICOTE 160CM

KIECASASOS70

KIT INST. ELÉCT. ALIMENT. SENSORES ÓPTICOS 70CM

KIECASASOS70CHI20CM

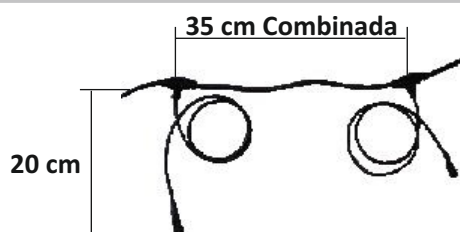
KIT INST. ELEC. ALIMENT. DE SENSORES OPTICOS 70CM
C/CHIC. 20CM

KIECASASOS70CHI160CM

KIT INST. ELÉCT. ALIMENT. SENSORES ÓPTICOS 70CM
C/CHICOTE 160CM

KIECASASOS90

KIT INST. ELÉCT. ALIMENT.SENSORES ÓPTICOS 90CM



KIECASASOS35COMB20CM

KIT INST. ELEC. ALIM. DE SENSORES 35 CM COMBINADA
CON CHICOTE 20 CM.

2.4.11 SENSORES:



KSINDM18NPN-AMP

KIT SENSOR INDUCTIVO M18 TIPO NPN



KSODT-OT1M

KIT SENSOR ÓPTICO DE TOLVA TRANSMISIVO



KSODS-OR1MV07

KIT SENSOR ÓPTICO SIMPLE REFLECTIVO CAS V07



KSRPM-VM1S

KIT SENSOR HALL RPM TURBINA

KSFER-VM1M

KIT SENSOR HALL FERTILIZANTE

KSVEL-VM1P

KIT SENSOR HALL VELOCIDAD DE TRACTOR

KSVEL-VM1S

KIT SENSOR HALL VELOCIDAD DE SIEMBRA

KSROT-VM1M

KIT SENSOR HALL DE ROTACIÓN



SODS-OR1MV07

SENSOR ÓPTICO SIMPLE REFLECTIVO V07

DS-OR1MV08

SENSOR ÓPTICO SIMPLE REFLECTIVO V08 CABLE 20 CM



SODS-OT1M

SENSOR ÓPTICO DOBLE TRANSMISIVO

SODS-OT1MCOL

SENSOR ÓPTICO DOBLE TRANSMISIVO COLZA

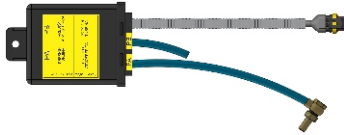
SODS-OT1MBER

SENSOR ÓPTICO DOBLE TRANSMISIVO PARA BERTINI



SODS-OT2M

SENSOR ÓPTICO DOBLE TRANSMISIVO ANCHO 4 LED



KSPRESEM0=99.9

KIT SENSOR DE PRESIÓN PARA SEMBRADORA
0 A 99.9 MBAR.

2.5 GPS



MGPSANTM1

ANTENA GPS M1 27 DB CABLE 5 MTRS.



**KSANT-GPSN,
KIT ANTENA GPS**



OGPS

MODULO DE COMUNICACIÓN ANTENA GPS

2.6 SOPORTES VARIOS:



PSOPSORV07

SOPORTE SENSOR ÓPTICO SIMPLE REFLECTIVO V07

PSOPSORPLAV07

SOPORTE SENSOR ÓPTICO SIMPLE REFLECTIVO PLANO V07



PSOPL180MM

SOPORTE SENSOR DE VELOCIDAD 180 MM

PSOP180*18.5

SOPORTE SENSOR INDUCTIVO 180MM



PBASSOPCAS4000

BASE SOPORTE NEGRA DE NYLON C/FIBRA CAS-4000



PSOP10.1

SOPORTE PARA TABLET 10.1"

PSOP9.7

SOPORTE PARA TABLET 9.7"

2.7 VARIOS:



PFLEJPROTSD

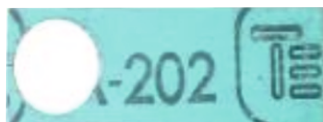
FLEJE PROTECTOR CABLE PLANO

SENSOR DOBLE 55*44*2 MM



PGK-131

GRAMPA CHASIS ACERO GALVANIZADO CHICA MOD.K 131



PSEPSOS-RE-0,5MM

SEPARADOR SENSOR DOBLE RECEPTOR 0,50MM

PSEPSOS-RE-1,0MM

SEPARADOR SENSOR DOBLE RECEPTOR 1,00MM

PSEPSOS-RE-1,5MM

SEPARADOR SENSOR DOBLE RECEPTOR 1,50MM

PSEPSOS-REA-0,5MM

SEPARADOR SENSOR DOBLE RECEPTOR ANCHO 0,50MM

PSEPSOS-REA-1,0MM

SEPARADOR SENSOR DOBLE RECEPTOR ANCHO 1,00MM

PSEPSOS-REA-1,5MM

SEPARADOR SENSOR DOBLE RECEPTOR ANCHO 1,50MM



PSEPSOS-EM0,5MM

SEPARADOR SENSOR DOBLE EMISOR 0,50MM

PSEPSOS-EM1,0MM

SEPARADOR SENSOR DOBLE EMISOR 1,00MM

PSEPSOS-EM1,5MM

SEPARADOR SENSOR DOBLE EMISOR 1,50MM

PSEPSOS-EMA0,5MM

SEPARADOR SENSOR DOBLE EMISOR ANCHO 0,50MM

PSEPSOS-EMA1,0MM

SEPARADOR SENSOR DOBLE EMISOR ANCHO 1,00MM

PSEPSOS-EMA1,5MM

SEPARADOR SENSOR DOBLE EMISOR ANCHO 1,50MM



PADHEPRECINT

ADHESIVO PARA PRECINTOS NEGRO



PPRE5*300

PRECINTO 5 X 300 MM NEGRO C/PROTECCIÓN UV



LFUN13*20

FUNDA DE CUERINA NEG. 15 X 29 P/PRGMAN



LFUN-4000

FUNDA DE CUERINA NEG. 18 X 17 PROTECCION LINEA CAS-4000



PTUBADS210*46C

TUBO ADAPTADOR CON AGUJERO PARA SENSORES 210 MM DIAM 46MM



PTUBADS210*46S/S

TUBO ADAPTADOR PARA SENSOR FERTILIZANTE 210*46MM C/SOPORTE



PTUBADAIR

TUBO ADAPTADOR C/SOPORTE SENSOR
SIMPLE AIR DRILL 110MM



KSIRENA100DB

KIT SIRENA PIEZOELÉCTRICA 100DB



KTAPONAMP3H

KIT TAPÓN AMP 3 VÍAS HEMBRA



KTAPONAMP3M

KIT TAPÓN AMP 3 VÍAS MACHO



FPORTFU

PORTA FUSIBLE TIPO U UNIDAD SELLADA



M-SD2GB

TARJETA MEMORIA SD 2GB KINGSTON



MRE12V50A

RELE 12V 50A (NY0125) C/5 TERMINALES C/SOPORTE
DOBLE SALIDA

MRE24V30A

RELE 24V 30A (NY0145) C/5 TERMINALES C/SOPORTE
DOBLE SALIDA

2.8 MÓDULOS INDICADORES, CARGADOR Y ECU:



OCAS-1500
MODULO INDICADOR CAS1500



OCAS-2500
MODULO INDICADOR CAS2500



OCAS-2700
MODULO INDICADOR CAS2700



OCAS-4500
MODULO INDICADOR CAS 4500



OT-5100-TA
T-5100 TAB A



OCAR/CD
CARGADOR CON DATOS PARA TABLET



OECUWIFI5000
ECU WIFI-5000

2.9 MODULOS VARIOS:



OIDTRENS

MODULO ID TREN DE SIEMBRA

2.10 TUBOS DE BAJADA:



PTUBOBAJCURN1

TUBO PARA DOLBI, SUPER WALTER, BHV, PLA, TEDESCHI



PTUBOBAJSEMIAGROMET

TUBO PARA AGROMETAL



PTUBOBAJCRUCI/PIERO;

TUBO PARA CRUCIANELI Y PIEROBON



PTUBOBAJSEMICRU

TUBO PARA CRUCIANELLI NEUMÁTICAS



PTUBOSIEMGEORGI

TUBO PARA GEORGI

PTUSIEMGEO1233

TUBO PARA GEORGI SENSOR 4 LED

2.11 MANUALES Y FOLLETOS:



LFOLLA4-5M
FOLLETO A4 CONTROLAGRO
CAS1500/2500/2700/4500/5100



LFOLLA51500
FOLLETO A5 CAS-1500



LFOLLA52700
FOLLETO A5 CAS-2700



LFOLLA54500
FOLLETO A5 CAS-4500



LFOLLAR5100T
FOLLETO A5 CAS-5100T



LFOLLA5HIG
FOLLETO A5 HIGRÓMETRO



LGUIARCAS5100
GUÍA RÁPIDA CAS5100



LMANUCAS1500
MANUAL DEL USUARIO CAS1500



LMANUCAS2500
MANUAL DEL USUARIO CAS2500



LMANUCAS2700
MANUAL DEL USUARIO CAS2700



LMANUCAS4500
MANUAL DEL USUARIO CAS4500



LMANUPRGCM01
MANUAL DEL USUARIO PROGRAMADOR DE MANOCM01

2.12 VARIABLE DE SIEMBRA Y/O FERTILIZACIÓN CON CAJAS MECÁNICAS.

IMPORTANTE:

LAS CAJAS VARIABLES SE PROVEEN DIRECTAMENTE COMO EQUIPOS, CON ELECTRÓNICA INCORPORADA.

2.12.1 MODELOS DE CAJAS, MARCA GARRO FABRIL.

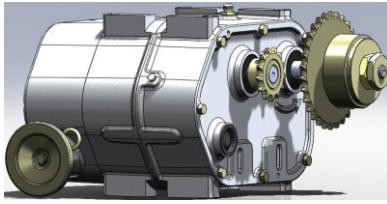
ACLARACIÓN:

EN ESTA MARCA, LA ENTRADA PUEDE GIRAR, TANTO PARA UN LADO, U OTRO. LA SALIDA, GIRA SIEMPRE PARA EL MISMO SENTIDO. VIENE CON ENGRANAJE DE 13 DIENTES EN LA ENTRADA Y 18 /30 DIENTES EN LA SALIDA, PASO 50.

IMPORTANTE:

SE DEFINE EL MODELO DE CAJA, DE ACUERDO AL TORQUE O SEA LA CANTIDAD DE LEVAS: 3 O 6; CONSULTAR.

CAJA DERECHA



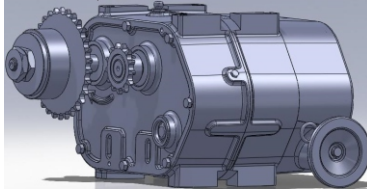
XPSW2021/1481-6/E

EQUIPO CAJA GARRO FABRIL SW2021 (1481)
DER. 6 LEVAS C/ELECT.

XPSW2022/1283-3/E

EQUIPO CAJA GARRO FABRIL SW2022 (1483)
DER. 3 LEVAS C/ELECT.

CAJA IZQUIERDA



XPSW2021/1482-6/E

EQUIPO CAJA GARRO FABRIL SW2021 (1482)
IZQ. 6 LEVAS C/ELECT.

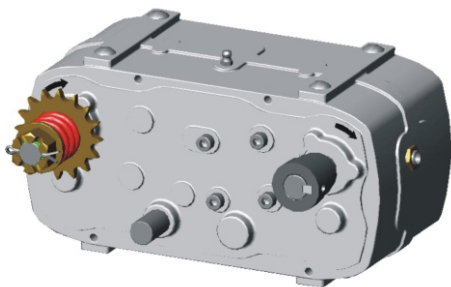
XPSW2022/1484-3/E

EQUIPO CAJA GARRO FABRIL SW2022 (1484)
IZQ. 3 LEVAS C/ELECT.

2.12.2 MODELOS DE CAJAS, MARCA ORIPON:

CAJA DERECHA

con sentido de giro para el mismo lado: entrada y salida.



XOCV2100E

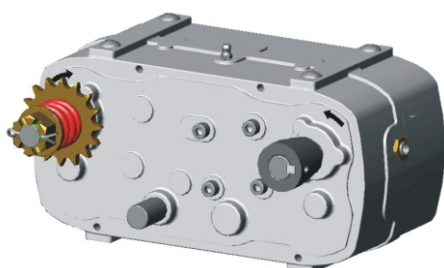
EQUIPO CAJA ORIPON OCV2100 DER=SENTIDO GIRO
2 LEVAS C/ELECT.

XOCV2500E

EQUIPO CAJA ORIPON OCV2500 DER = SENTIDO GIRO
3 LEVAS C/ELECT.

CAJA DERECHA

con sentido de giro invertido, entre entrada y salida.



XOCV1100E

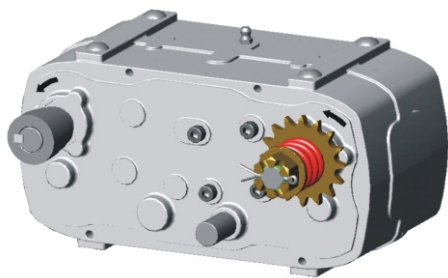
EQUIPO CAJA ORIPON OCV1100 DER GIRO INVERTIDO
2 LEVAS C/ELECT.

XOCV1500E

EQUIPO CAJA ORIPON OCV1500 DER. GIRO INVERTIDO
3 LEVAS C/ELECT.

CAJA IZQUIERDA

con sentido de giro para el mismo lado: entrada y salida.



XOCV2101E

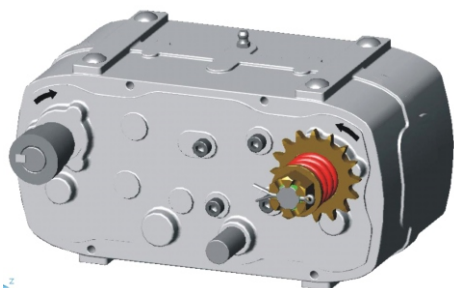
EQUIPO CAJA ORIPON OCV2101 IZQ = SENTIDO DE GIRO 2 LEVAS C/ELECT.

XOCV2501E

EQUIPO CAJA ORIPON OCV2501 IZQ. = SENTIDO DE GIRO 3 LEVAS C/ELECT.

CAJA IZQUIERDA

con sentido de giro invertido, entre entrada y salida.

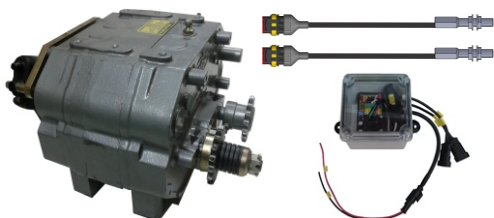


XOCV1101E

EQUIPO CAJA ORIPON OCV1101 IZQ GIRO INVERTIDO 2 LEVAS C/ELECT.

XOCV1501E

EQUIPO CAJA ORIPON OCV1501 GIRO INVERTIDO 3 LEVAS C/ELECT.



XOCV6000E

EQUIPO CAJA ORIPÓN OCV6000 DER = SENTIDO GIRO 5 LEVAS C/ELECT.

XOCV6001E

EQUIPO CAJA ORIPÓN OCV6001 IZQ = SENTIDO GIRO 5 LEVAS C/ELECT.

2.12.3 REPUESTOS COMUNES PARA CAJAS MARCA GARRO FABRIL Y ORIPON:



QTMODSVM06,

CIRCUITO IMPRESO C/COMP. TERM. COMPLETO MODUL. S.V.M.V06.2



OROTSVM

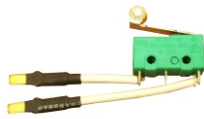
MODULO ROTACIÓN P/SIEMBRA VARIABLE MECÁNICA V03

2.12.4 REPUESTOS ESPECÍFICOS PARA CAJAS MARCA GARRO FABRIL:



IECAJASVM-INT/G

INSTALACIÓN ELECT. INTERNA CAJA VARIABLE
MECÁNICA GF



MMISW-505/C

MICRO SWITCHS MISW-505 C/CABLE



MMOTELE-GF

MOTOR ELECTRICO P/CAJA GARRO FABRIL
SP10M-120-36W

**MOTOR +
ENGRANAJES +
SOPORTES +
ACCESORIOS.**

PREGEL-GF

REGULADOR ELECTRONICO P/CAJA
GARRO FABRIL



SROT-VM2CM

SENSOR HALL DE ROTACIÓN VARIACIÓN
MAG P/CAJA MEC GARROFABRIL

2.12.5 REPUESTOS ESPECÍFICOS PARA CAJAS MARCA ORIPON:



PENGENCDCV

ENGRANAJE ENCODER DISTRIBUCIÓN P/CAJA VARIABLE 66



IECAJASVM-INT
 INSTALACION ELECT. INTERNA CAJA
 VARIABLE MECANICA ORIPON



MMISW-1005
 MICRO SWITCH MISW-1005



OMODSVM12V
 MODULADORA EXTERIOR P/SVM ORIPON 12V



MSME0000
 MOTORREDUCTOR MR107-266 S 10 MM DIAM.
 C/CHAVETERO



PREGEL-DER
 REGULACIÓN ELECTRÓNICA DERECHA
 CV ORIPON OCV0004

PREGEL-IZQ
 REGULACIÓN ELECTRÓNICA IZQUIERDA
 CV ORIPON OCV0005



SROT-VM1CM,
 SENSOR HALL DE ROTACIÓN
 VARIACIÓN MAG P/CAJA MEC ORIPON



SROT-VM3CM,
 SENSOR HALL DE ROTACIÓN VARIACIÓN
 MAG P/CAJA MEC ORIPON AMP

2.12.6 PARTES ELECTRICAS PARA VARIABLE:

2.12.6.1 ALIMENTACIÓN DE CAJA



IEALIMCAES

INSTALACIÓN ELECT. ALIMENTACIÓN CAJA ESCLAVO



IEALIMCAMA

INSTALACIÓN ELECT. ALIMENTACIÓN CAJA MAESTRO



IEALIMCAMA/S

INSTALACIÓN ELECT. ALIMENTACIÓN CAJA SOLO MAESTRO

2.12.6.2 ALIMENTACIÓN Y TRACTOR:



KIECAS4500AT3

KIT INSTALACIÓN ELÉCT. ALIM. Y TRACTOR

CAS4500 SVM 3 M

KIECAS4500AT6.5

KIT INSTALACIÓN ELÉCT. ALIM.Y TRACTOR CAS4500 SVM 6 M



KIECAS5000ALIMTR3SVM

KIT INST. ELECT. ALIM. Y TRACTOR CAS 5000 SVM 3 M

KIECAS5000ALIMTR6.5SVM

KIT INST. ELECT. ALIM. Y TRACTOR CAS 5000 SVM 6,5 M

2.12.6.3 LANZA:



KIELAN6MCAS4500SVM

KIT INST. ELECT. LANZA 6 M CAS4500 SVM

KIELAN10MCAS4500SVM

KIT INST. ELECT. LANZA 10M CAS4500 SVM



KIECASLAN/TRA012

KIT INST. ELEC. LANZA/TRACTOR CAJA ORIPON C/RELE 12V

KIECASLAN/TRA024

KIT INST. ELEC. LANZA/TRACTOR CAJA ORIPON C/RELE 24V



IELANZA10MCAS5000SVM

INST. ELECT. LANZA 10 MTRS CAS-5000 S.V.M.

IELANZA4MCAS5000SVM

INST. ELECT. LANZA 4 MTRS CAS-5000 S.V.M.

IELANZA6MCAS5000SVM

INST. ELECT. LANZA 6 MTRS CAS-5000 S.V.M



KIECASLAN/TRA5000-12

KIT INST. ELEC. LANZA/TRACTOR SVM 5000 C/RELE 12V

KIECASLAN/TRA5000-24

KIT INST. ELEC. LANZA/TRACTOR SVM 5000 C/RELE 24V

2.12.6.4 TOLVA (SEMBRADORAS AIR DRILL):



IE10MCAS4500SVM/T

INSTALACION ELECT. 10 MTRS. CAS-4500 SVM
(CAJAS EN TOLVA)

IE8MCAS4500SVM/T

INSTALACION ELECT. 8 MTRS. CAS-4500 SVM
(CAJAS EN TOLVA)



IE10MCAS4500SVM/CT

INSTALACION ELECT. 10 MTRS. CAS-4500 SVM
(CAJAS EN TOLVA)

IE8MCAS4500SVM/CT

INSTALACIÓN ELECTR. 8 MTS. CAS-4500 SVM
(CAJAS EN TOLVA)



KIE10MCAS5000SVM/T

KIT INST. ELEC. 10 MTRS CAS-5000 SVM AIR DRILL
(CAJAS EN TOLVA)

KIE8MCAS5000SVM/T

KIT INST. ELEC. 8 MTRS CAS-5000 SVM AIR DRILL
(CAJAS EN TOLVA)

3 REPUESTOS ESPECÍFICOS EQUIPO COMANDO EMBRAGUE AIR DRILL

3.1 MÓDULOS.



Otembad.

MODULO TECLADO COMANDO EMBRAGUE AIR DRILL



MCEMB12-24V.

MODULO DE CONTROL EMBRAGUE AIR DRILL
12-24V

3.2 KIT SENSOR INDUCTIVO.



KSINDM18NPN-AMP

KIT SENSOR INDUCTIVO M18 TIPO NPN

3.3 PARTES ELÉCTRICAS Y MANUAL DEL USUARIO.



KIEEMBRAGUE-TR

KIT INST. ELEC. COMANDO EMBRAGUE AIR DRILL TRACTOR.



KIEEMBLANAD

KIT INST. ELEC. COMANDO EMBRAGUE AIR DRILL
LANZA TOLVA ADELANTE.



KIEEMBLANAT

KIT INST. ELEC. COMANDO EMBRAGUE AIR DRILL
LANZA TOLVA ATRAS.



KIEEMBLANME

KIT INST. ELEC. COMANDO EMBRAGUE AIR DRILL
LANZA TOLVA MEDIO.



IESENAIRDRILL,

INSTALACION ELECT. SENSORES P/SEMBRADORA AIR DRILL



LMANUEMBRAGUE

MANUAL DEL USUARIO COMANDO EMBRAGUE AIR DRILL.

3.4 REPUESTOS DE EQUIPOS, VERSIÓN DISCONTINUADA.



OTADRILL

MODULO TECLADO AIR DRILL 12 V.



OCADRILL-12

MODULO DE CONTROL AIR DRILL 12 V

OCADRILL-24

MODULO DE CONTROL AIR DRILL 24 V



IESENAIRDRILL,
INSTALACION ELECT. SENSORES P/SEMBRADORA AIR DRILL



IEAIRDRILLTR,
INSTALACION ELECT. TRACTOR AIR DRILL



IELAN12MAIRDRILL/G7,
INSTALACIÓN ELECT. LANZA 12 MTRS. SEMBRADORA
AIR DRILL G700

IELAN5MAIRDRILL/S4,
INSTALACIÓN ELECT. LANZA 5 MTRS. SEMBRADORA
AIR DRILL SPECIAL 4

IELAN8MAIRDRILL,
INSTALACIÓN ELÉCTRICA LANZA 8 MTRS. SEMBRADORA
AIR DRILL G600-T8990



LMANUAIRDRILL
MANUAL DEL USUARIO CONTROL AIR DRIL



*Soluciones Integrales
de Ingeniería y Desarrollo S.R.L.*

SIID S.R.L. Se reserva el derecho sin previo aviso de realizar
modificaciones en el presente catálogo. JUNIO 2017.

www.controlagro.com.ar