

Avellaneda, 02 de febrero de 2011

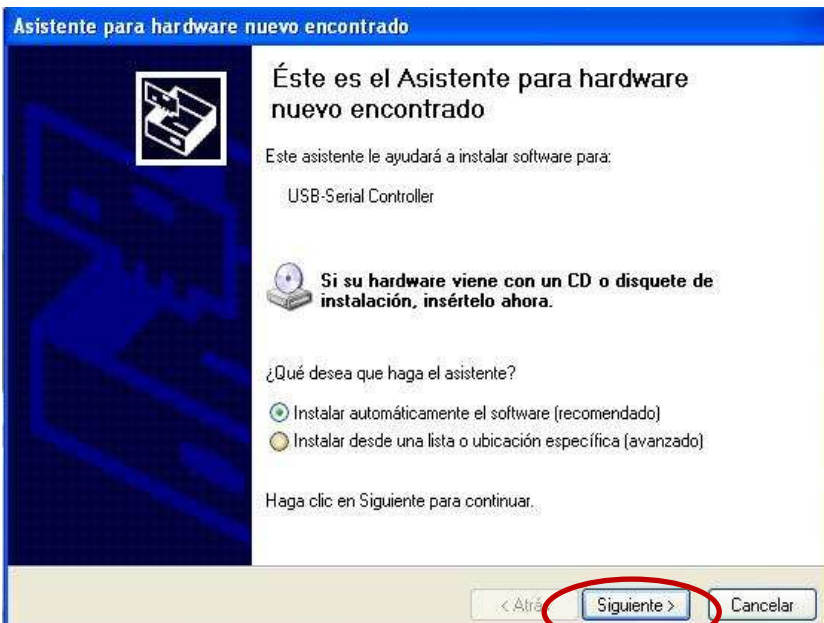
Tema: Cable adaptador USB a SERIE marca MANHATTAN y selección de puerto COM.

Aclaración: ante la duda, recurra a un operador de PC, para que realice la instalación y verifique el correcto funcionamiento del puerto.

Al conectar el cable adaptador USB a SERIE Manhattan en la notebook; Windows solicitará que se instale el driver correspondiente, el cual viene provisto en el CD que acompaña al cable (seguir los pasos indicados por el asistente).



Aclaración: se puede bajar el driver, desde el sitio web Manhattan (bajar el que corresponda para el Windows que Ud. tenga instalado y aceptar los términos de la licencia): <http://www.manhattan-products.com/en-us/products/708-konwerter-usb-na-z-cze-szeregowe>



De acuerdo al sistema operativo que Ud. tenga, informará o no, en que puerto COM quedó seteado.

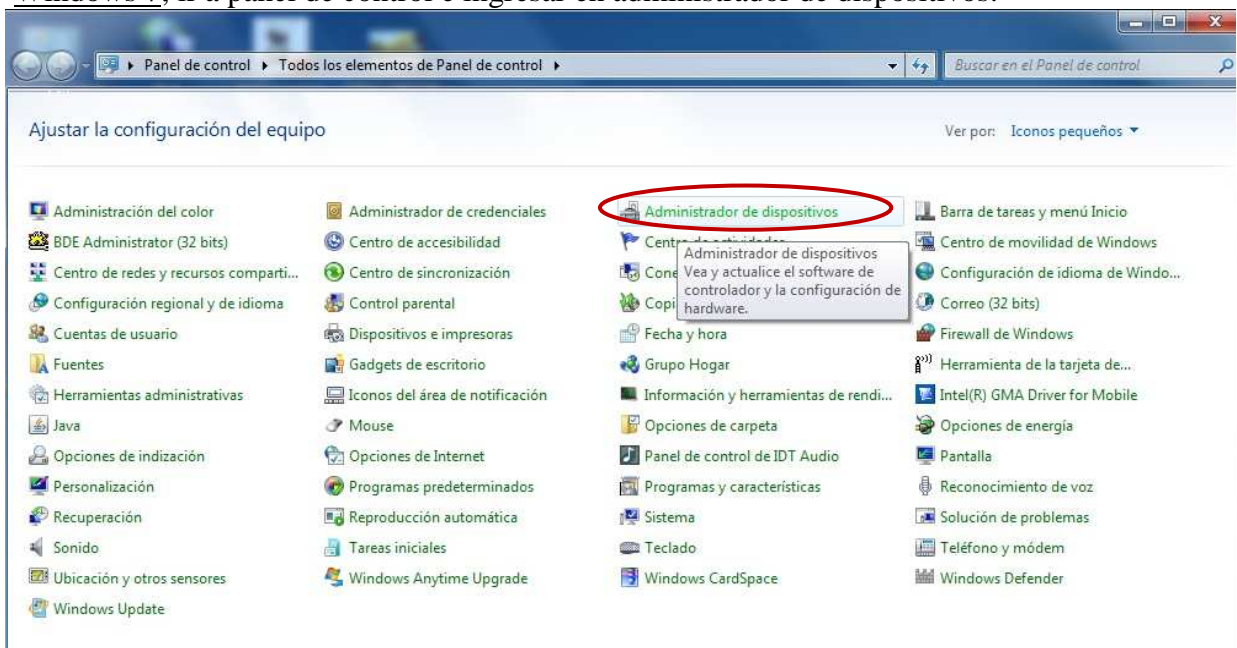
Importante: tiene que ser un puerto que esté entre el 1 y el 9

Aclaración: es común que las notebook, tengan más de un puerto USB; si Ud. cambia el cable de puerto USB, Windows asignará otro número de puerto COM y, cada vez que utilice los programas TELEMETRIC, deberá seleccionar el puerto correspondiente. Por ejemplo: si la instalación se realizó en el puerto USB de la derecha, Windows asignó el puerto COM3; los programas TELEMETRIC, funcionarán con ese número de puerto.

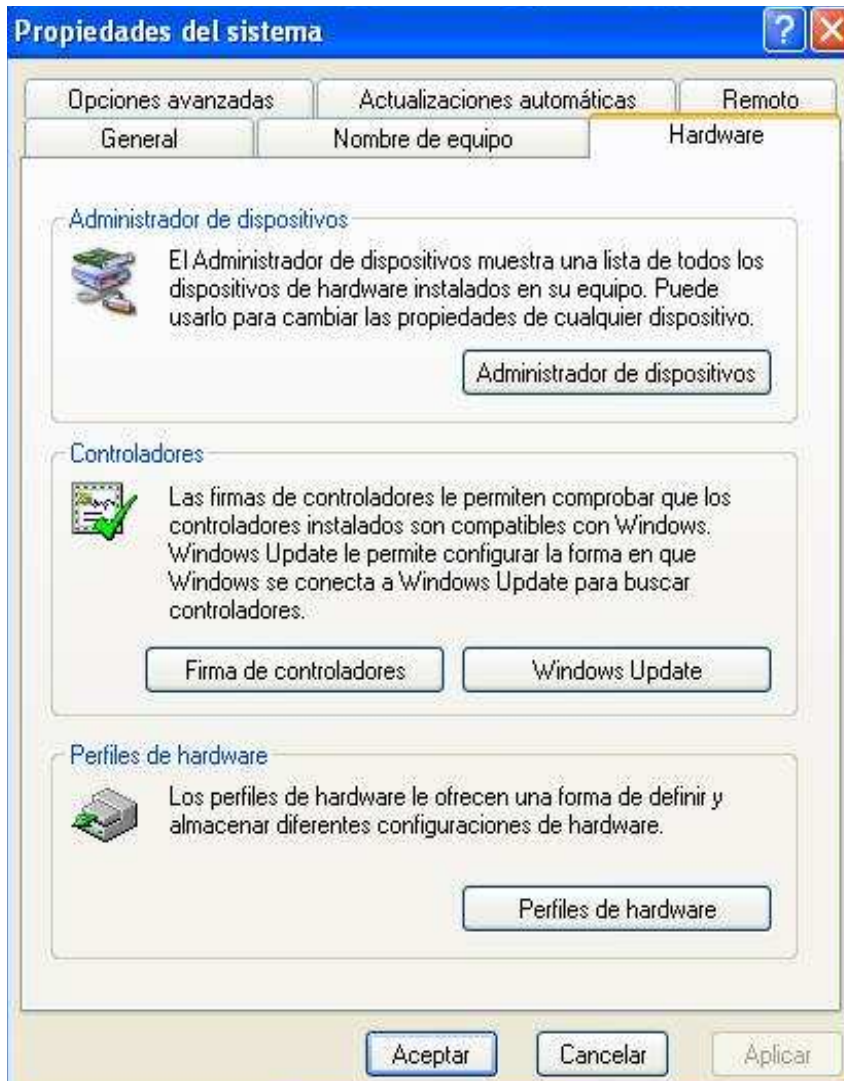
Al colocar el cable adaptador en el puerto USB de la izquierda, Windows asigna el puerto COM 4 y Ud. deberá utilizar los programas, en dicho puerto.

Nota: Para ver y cambiar el número de puerto:

Windows 7; ir a panel de control e ingresar en administrador de dispositivos:



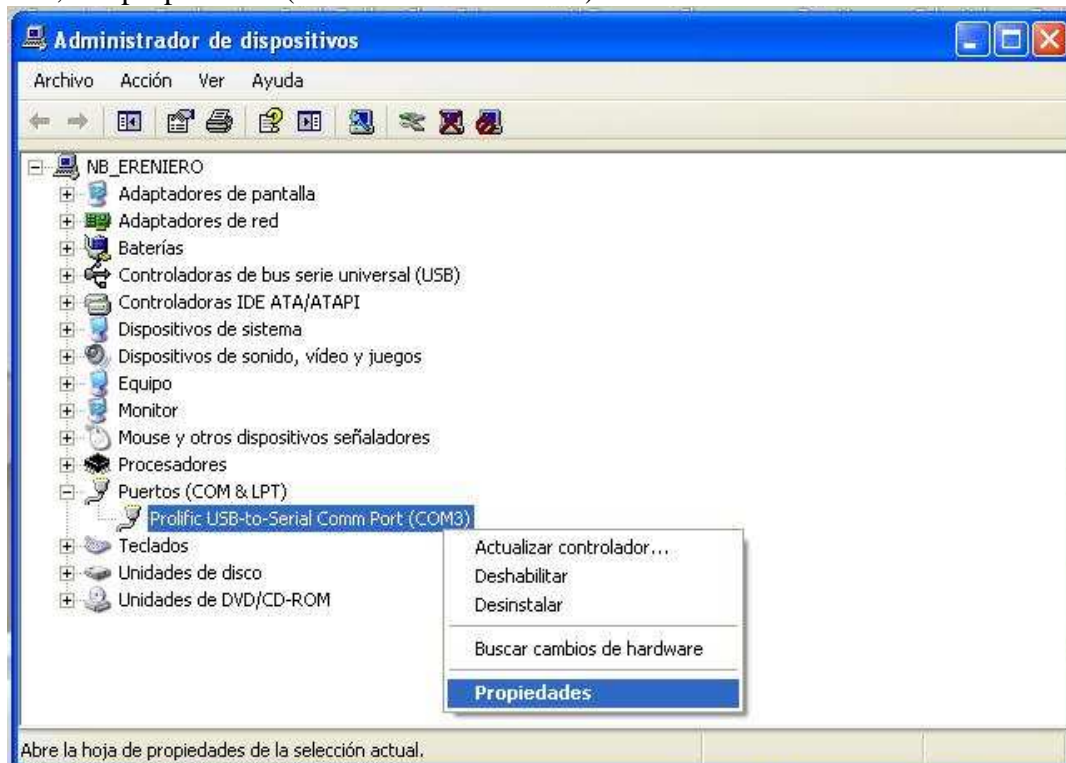
Windows XP: ir a propiedades de MI PC, hardware y administrador de dispositivos:



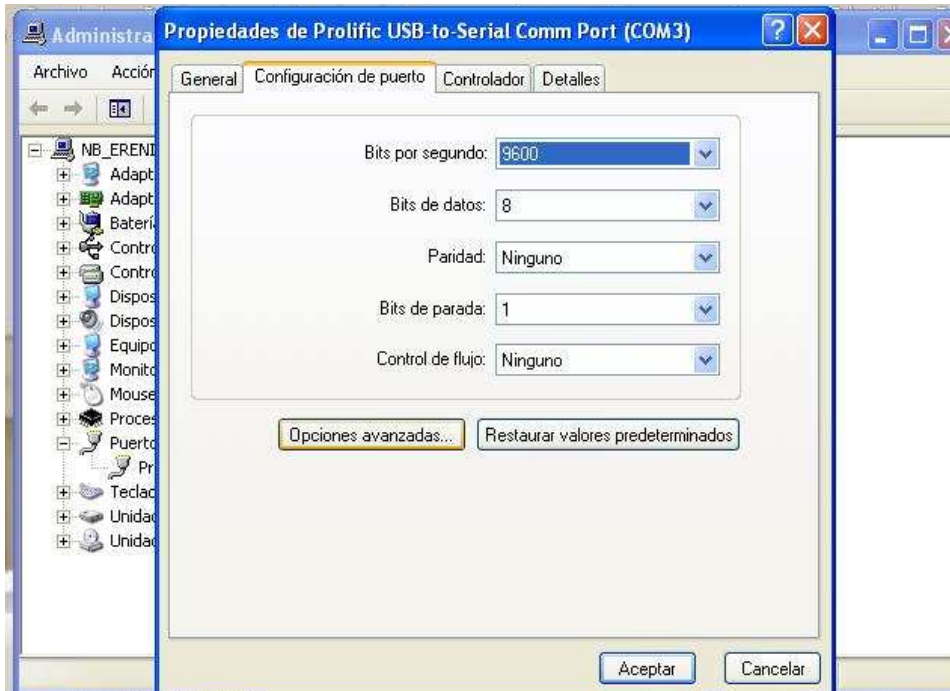
Luego; con el cable USB a SERIE conectado, ver el puerto al cual corresponde:



Aclaración: si estuviera en un puerto, superior a COM9; tendrá que cambiarlo. Para ello, ir a propiedades (clic con botón derecho):



Luego a opciones avanzadas:



Seleccionar un puerto COM libre, entre el 1 y el 9, y aceptar. Aceptar configuración avanzada de puerto; luego aceptar configuración de puerto. Listo.

